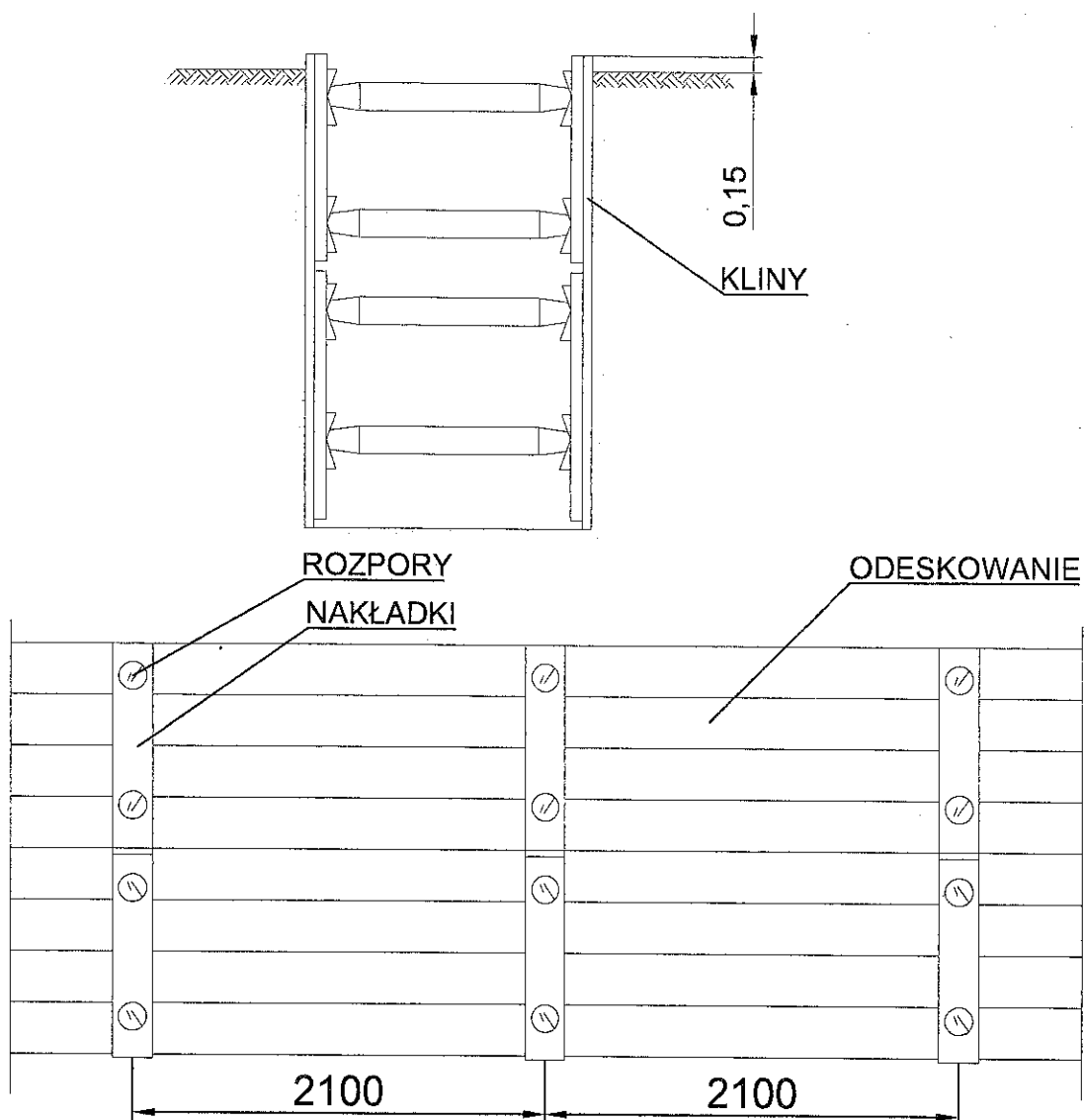


SCHEMAT ZABEZPIECZENIA WYKOPU



ODESKOWANIE WYKONAĆ Z DREWNA GRUBOŚCI 50mm
LUB ATESTOWANYCH WYPRASEK METALOWYCH ORAZ
DREWNIANYCH NAKŁADEK (GRUB. 50mm)

ROZPORY Z BALI DREWNIANYCH KAŻDORAZOWO
PRZYCINAĆ DO SZEROKOŚCI WYKOPU LUB STOSOWAĆ
ATESTOWANE ROZPORY ROZKRĘCANE

Budowa przyłącza wodociągowego dz. nr 1020/28 przy ul. Aleja Tysiąclecia w Białej Podlaskiej do punktu poboru wody (poidelko) dz. nr 1020/28, obręb 0003 przy ul. Aleja Tysiąclecia w Białej Podlaskiej		
INWESTOR GMINA MIEJSKA BIAŁA PODLASKA UL. MARSZAŁKA JÓZEFA PIŁSUDSKIEGO 3 21-500 BIAŁA PODLASKA		
BRANŻA SANITARNA	STADIUM PROJEKT TECHNICZNY	
ADRES UL. ALEJA TYSIĄCLECIA DZ NR 1020/28, OBREB 0003 MIEJSCOWOŚĆ BIAŁA PODLASKA JEDN. EW. 066101_1 BIAŁA PODLASKA		
TREŚĆ OPRACOWANIA SCHEMAT ZABEZPIECZENIA WYKOPU		
OPRACOWAŁ mgr inż. PAWEŁ SUCHORA upr. nr: MAZ/0098/PWBS/16	PODPIS 	DATA 01.2025 RYS. NR 7
OPRACOWAŁ inż. KRZYSZTOF MARZEC	PODPIS 	